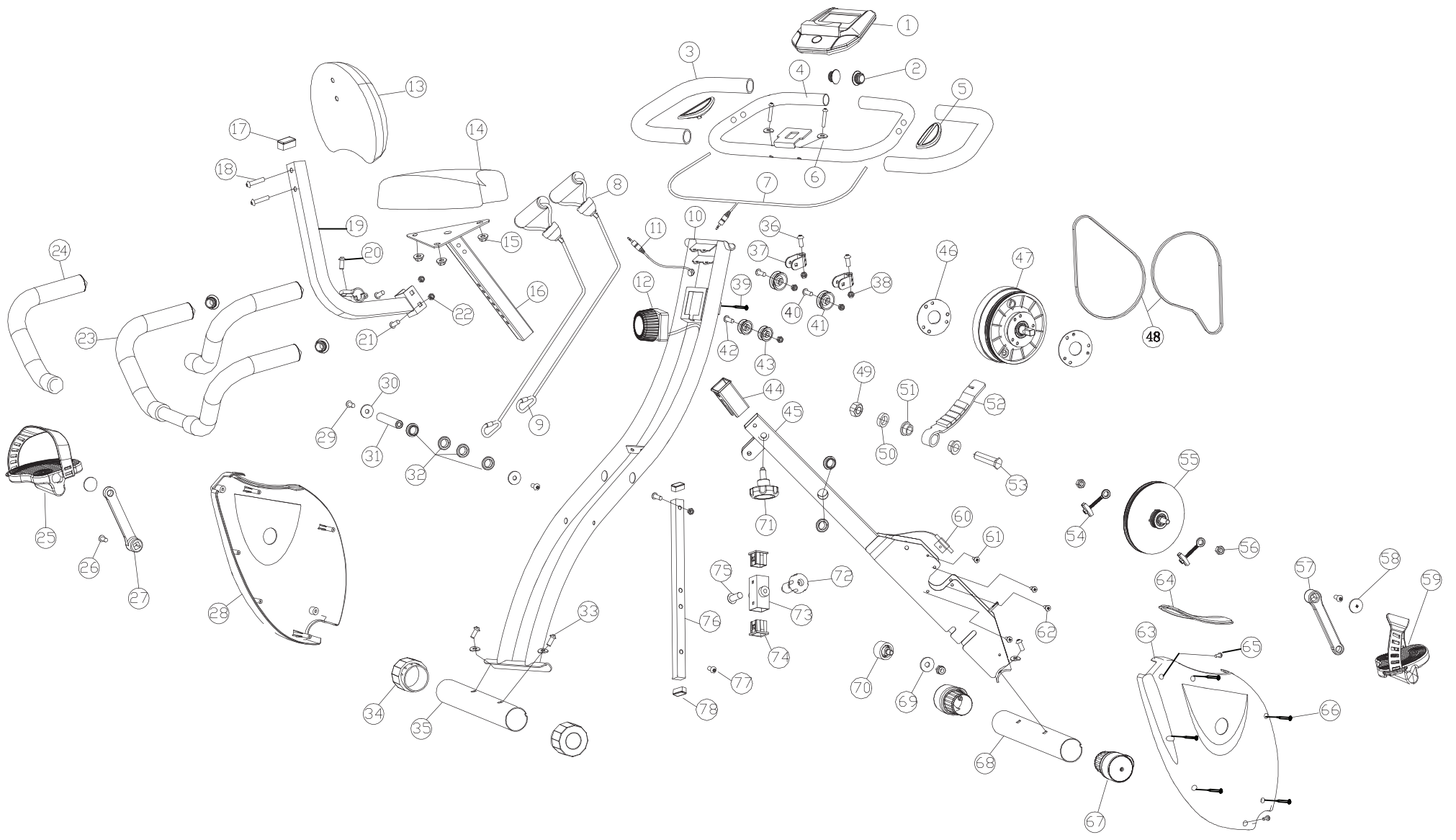


EXPLOSION-DRAWING / SPAREPARTS-OVERVIEW

EXPLOSIONSZEICHNUNG / ERSATZTEILLISTE



SPORTSTECH

ERGOMETER X150

NO	Item number	Description
1	SP_X150_V1_01	Monitor
2	SP_X150_V1_02	Handlerail cap
3	SP_X150_V1_03	Handlerail foam
5	SP_X150_V1_05	Pulse sensor
6	SP_X150_V1_06	Curve washer
7	SP_X150_V1_07	Pulse sensor cable
8	SP_X150_V1_08	Resistance band
9	SP_X150_V1_09	Resistance band hook
11	SP_X150_V1_11	Main cable
12	SP_X150_V1_12	Resistance adjuster
13	SP_X150_V1_13	Back seat
14	SP_X150_V1_14	Seat
15	SP_X150_V1_15	Flange nut M8
16	SP_X150_V1_16	Seat post
17	SP_X150_V1_17	Seat post cap
18	SP_X150_V1_18	Hexagon socket round head cap bolt M8x35
19	SP_X150_V1_19	Back seat post
20	SP_X150_V1_20	Hexagon socket round head cap bolt M8x30
21	SP_X150_V1_21	Carriage bolt M8x45
22	SP_X150_V1_22	Carriage nut M8
25	SP_X150_V1_25	Left pedal
26	SP_X150_V1_26	Hexagon socket flange bolt M8x20
27	SP_X150_V1_27	Left crank
28	SP_X150_V1_28	Left chain cover
29	SP_X150_V1_29	Hexagon socket round head cap bolt M8x20
30	SP_X150_V1_30	Washer
31	SP_X150_V1_31	Central axis
32	SP_X150_V1_32	Central axis bushing
33	SP_X150_V1_33	Hexagon socket round head cap bolt M8x16
34	SP_X150_V1_34	Rear stabilizer cap
35	SP_X150_V1_35	Rear stabilizer
36	SP_X150_V1_36	Truss head cap bolt M6x35
37	SP_X150_V1_37	Pulley plate
38	SP_X150_V1_38	Flange nut M6
39	SP_X150_V1_39	Truss head cap bolt M5x20
40	SP_X150_V1_40	Hexagon socket round head cap bolt M6x30
41	SP_X150_V1_41	Big pulley wheel
42	SP_X150_V1_42	Hexagon socket round head cap bolt M6x55
43	SP_X150_V1_43	Small pulley wheel

NO	Item number	Description
44	SP_X150_V1_44	Main frame bushing
46	SP_X150_V1_46	Bearing round plate
47	SP_X150_V1_47	Bottom bracket parts
48	SP_X150_V1_48	Belt
49	SP_X150_V1_49	Flange nut M10
50	SP_X150_V1_50	Sleeve 6mm
51	SP_X150_V1_51	Magnetic bracket bushing
52	SP_X150_V1_52	Magnetic bracket
53	SP_X150_V1_53	Magnetic bracket shaft
54	SP_X150_V1_54	Chain part M6x45
55	SP_X150_V1_55	Belt pulley
56	SP_X150_V1_56	Hexagon socket round head cap bolt M10
57	SP_X150_V1_57	Right crank
58	SP_X150_V1_58	Crank cap
59	SP_X150_V1_59	Right pedal
60	SP_X150_V1_60	Sensor bar
61	SP_X150_V1_61	Cross recessed countersunk head Bolt M5x10
62	SP_X150_V1_62	Cross recessed countersunk head bolt M6x10
63	SP_X150_V1_63	Right chain cover
64	SP_X150_V1_64	Decorative chain cover
65	SP_X150_V1_65	Cross recessed countersunk head bolt M5x20
66	SP_X150_V1_66	Phillips tapping bolt ST4x30
67	SP_X150_V1_67	Front stabilizer cap
68	SP_X150_V1_68	Front stabilizer
69	SP_X150_V1_69	Washer M10
70	SP_X150_V1_70	Belt adjuster
71	SP_X150_V1_71	Locking knob
72	SP_X150_V1_72	Spring knob
73	SP_X150_V1_73	Recumbent rod sleeve
74	SP_X150_V1_74	End cap 30x30mm
75	SP_X150_V1_75	Hexagon socket round head cap bolt M12x30
76	SP_X150_V1_76	Recumbent rod
77	SP_X150_V1_77	Hexagon socket round head cap bolt M5x10
78	SP_X150_V1_78	End cap 20x20mm
not in drawing	SP_X150_V1_79	Handlebar complete
not in drawing	SP_X150_V1_80	Handlerail complete
not in drawing	SP_X150_V1_Screw set	Screw and tool set
not in drawing	SP_X150_V1_Manual	Manual

DE

- Identifizieren Sie mit Zeichnung und Liste das benötigte Ersatzteil und notieren Sie sich die Nummer.
- Kontaktieren Sie unseren Kundendienst per e-Mail oder Telefon und nennen Sie die Nummer des Ersatzteils. Die Kontaktdaten finden Sie auf der Rückseite des Manuals oder auf unserer Website.
- Klären Sie alle weiteren Schritte mit unseren Mitarbeitern.

EN

- Identify the required spare part with the drawing and list and write down the number.
- Contact our customer service by e-Mail or telephone and state the number of the spare part. You will find the Contact details on the back of the manual or on our Website.
- Clarify all further steps with our staff.

ES

- Identifique la pieza de recambio necesaria con el dibujo y la lista y anote el número.
- Póngase en contacto con nuestro servicio de atención al cliente por correo electrónico o por teléfono e indique el número de la pieza de recambio. Encontrará los datos de contacto en el reverso del manual o en nuestra página web.
- Aclare todos los pasos posteriores con nuestro personal.

FR

- Identifiez la pièce de rechange nécessaire à l'aide du dessin et de la liste et notez le numéro.
- Contactez notre service clientèle par e-Mail ou par téléphone et indiquez le numéro de la pièce de rechange. Vous trouverez les coordonnées au dos du manuel ou sur notre site web.
- Clarifiez toutes les autres étapes avec nos agents.

IT

- Identificare il pezzo di ricambio richiesto con il disegno e l'elenco e annotare il numero.
- Contattare il nostro servizio clienti via e-mail o per telefono, indicando il numero del pezzo di ricambio. I dati di contatto sono riportati sul retro del manuale o sul nostro sito web.
- Chiarite tutte le fasi successive con il nostro personale.

NL

- Identificeer het benodigde reserveonderdeel aan de hand van de tekening en de lijst en noteer het Nummer.
- Neem Contact op met onze klantenservice via e-Mail of telefoon en vermeld het Nummer van het reserveonderdeel. U vindt de contactgegevens op de achterkant van de handleiding of op onze Website.
- Verduidelijk alle verdere stappen met ons personeel.