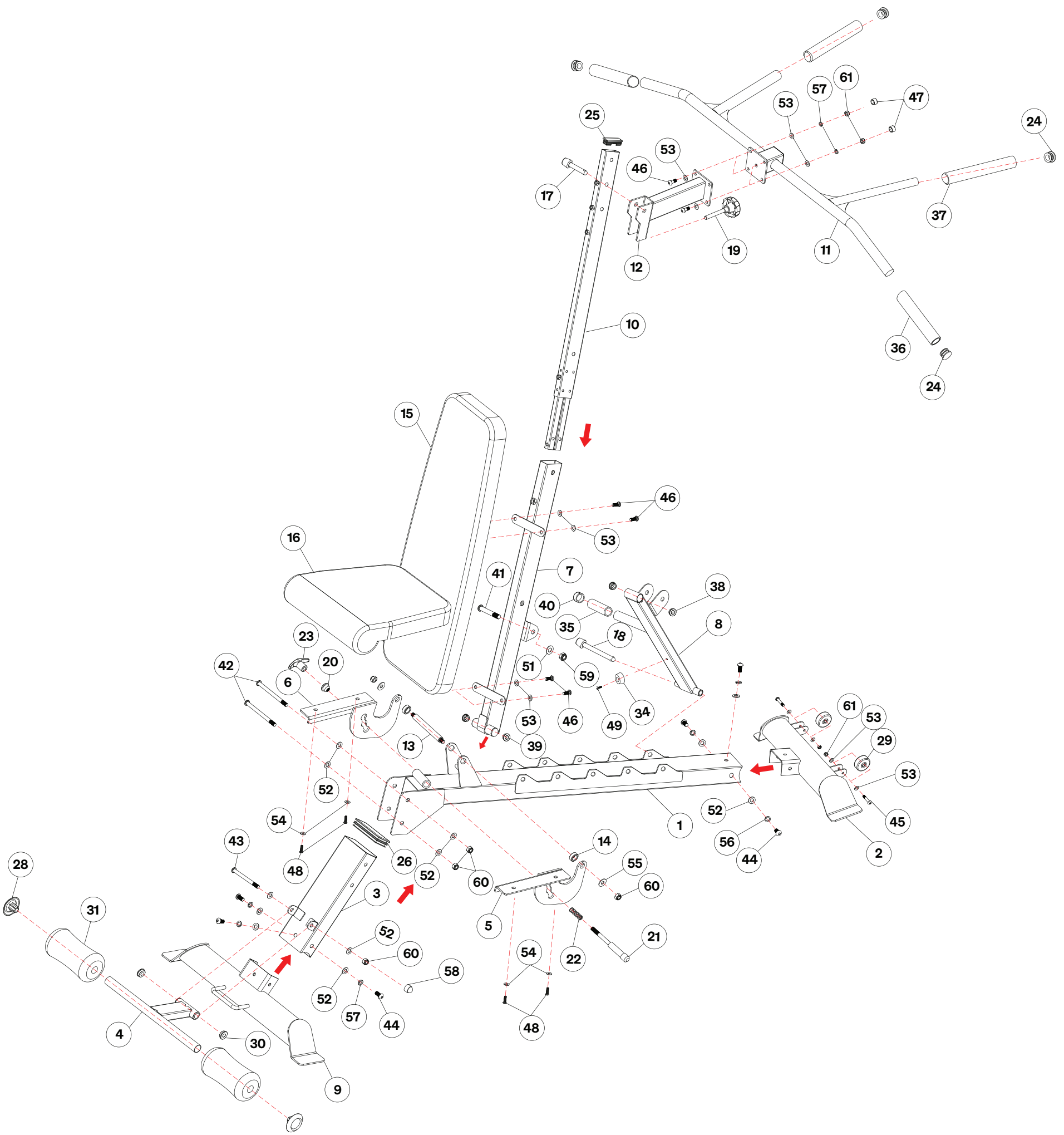


EXPLOSION-DRAWING / SPAREPARTS-OVERVIEW EXPLOSIONSZEICHNUNG / ERSATZTEILLISTE



SPORTSTECH **WEIGHT BENCH BRT600**

NO	Item number	Description
1	SP_BRT600_01	Main frame
2	SP_BRT600_02	Rear stabilizer
3	SP_BRT600_03	Front stabilizer
4	SP_BRT600_04	Leg developer
5	SP_BRT600_05	Left seat pad support
6	SP_BRT600_06	Right seat pad support
7	SP_BRT600_07	Backrest pad support
8	SP_BRT600_08	Backrest pad incline support
9	SP_BRT600_09	Front stabilizer
10	SP_BRT600_10	Upper vertical frame
11	SP_BRT600_11	Dip frame
12	SP_BRT600_12	Connection frame
13	SP_BRT600_13	Axle
14	SP_BRT600_14	Bushing
15	SP_BRT600_15	Backrest pad
16	SP_BRT600_16	Seat pad
17	SP_BRT600_17	Lock pin 12 x 75
18	SP_BRT600_18	Lock pin 12 x 120
19	SP_BRT600_19	Lock knob M10 x 75
20	SP_BRT600_20	Nut of the lock pin
21	SP_BRT600_21	Shaft of the pin
22	SP_BRT600_22	Spring
23	SP_BRT600_23	T shape pin
24	SP_BRT600_24	End cap 28 x 2.0
25	SP_BRT600_25	End cap 30 x 60
26	SP_BRT600_26	End cap 50 x 100
28	SP_BRT600_28	Foam roll cover
28	SP_BRT600_29	Wheel
28	SP_BRT600_30	Bushing
28	SP_BRT600_31	Foam roll
28	SP_BRT600_34	Rubber bumper
28	SP_BRT600_35	Handle grip 25 x 110

NO	Item number	Description
28	SP_BRT600_36	Handle grip 28 x 165
28	SP_BRT600_37	Handle grip 28 x 220
28	SP_BRT600_38	Bushing 25 x 22 x 12 x 10
28	SP_BRT600_39	Bushing 25 x 22 x 16 x 10
28	SP_BRT600_40	End cap
28	SP_BRT600_41	Allen bolt M12 x 75
28	SP_BRT600_42	Allen bolt M10 x 125
28	SP_BRT600_43	Allen bolt M10 x 105
28	SP_BRT600_44	Allen bolt M10 x 20
28	SP_BRT600_45	Allen bolt M8 x 43
28	SP_BRT600_46	Allen bolt M8 x 20
28	SP_BRT600_47	Nut cover M8
28	SP_BRT600_48	Allen bolt M6x20
28	SP_BRT600_49	Philips screw M6 x 15
28	SP_BRT600_51	Washer D12
28	SP_BRT600_52	Washer D10
28	SP_BRT600_53	Washer D8
28	SP_BRT600_54	Big washer D6
28	SP_BRT600_55	Big washer D10
28	SP_BRT600_56	Spring washer D10
28	SP_BRT600_57	Spring washer D8
28	SP_BRT600_58	Nut cover M10
28	SP_BRT600_59	Aircraft nut M12
28	SP_BRT600_60	Aircraft nut M10
28	SP_BRT600_61	Aircraft nut M8
Not in drawing	SP_BRT600_27	End cap 45 x 2.0
Not in drawing	SP_BRT600_33	Lock pin ball
Not in drawing	SP_BRT600_32	Lock knob M18
Not in drawing	SP_BRT600_50	Bolt M5 x 5
Not in drawing	SP_BRT600_Screw set 1/2	Screw and tool set
Not in drawing	SP_BRT600_Screw set 2/2	Screw and tool set
Not in drawing	SP_BRT600_Manual	Manual

DE

- Identifizieren Sie mit Zeichnung und Liste das benötigte Ersatzteil und notieren Sie sich die Nummer.
- Kontaktieren Sie unseren Kundendienst per e-Mail oder Telefon und nennen Sie die Nummer des Ersatzteils. Die Kontaktdaten finden Sie auf der Rückseite des Manuals oder auf unserer Website.
- Klären Sie alle weiteren Schritte mit unseren Mitarbeitern.

EN

- Identify the required spare part with the drawing and list and write down the number.
- Contact our customer service by e-Mail or telephone and state the number of the spare part. You will find the Contact details on the back of the manual or on our Website.
- Clarify all further steps with our staff.

ES

- Identifique la pieza de recambio necesaria con el dibujo y la lista y anote el número.
- Póngase en contacto con nuestro servicio de atención al cliente por correo electrónico o por teléfono e indique el número de la pieza de recambio. Encontrará los datos de contacto en el reverso del manual o en nuestra página web.
- Aclare todos los pasos posteriores con nuestro personal.

FR

- Identifiez la pièce de rechange nécessaire à l'aide du dessin et de la liste et notez le numéro.
- Contactez notre service clientèle par e-Mail ou par téléphone et indiquez le numéro de la pièce de rechange. Vous trouverez les coordonnées au dos du manuel ou sur notre site web.
- Clarifiez toutes les autres étapes avec nos agents.

IT

- Identificare il pezzo di ricambio richiesto con il disegno e l'elenco e annotare il numero.
- Contattare il nostro servizio clienti via e-mail o per telefono, indicando il numero del pezzo di ricambio. I dati di contatto sono riportati sul retro del manuale o sul nostro sito web.
- Chiarite tutte le fasi successive con il nostro personale.

NL

- Identificeer het benodigde reserveonderdeel aan de hand van de tekening en de lijst en noteer het Nummer.
- Neem Contact op met onze klantenservice via e-Mail of telefoon en vermeld het Nummer van het reserveonderdeel. U vindt de contactgegevens op de achterkant van de handleiding of op onze Website.
- Verduidelijk alle verdere stappen met ons personeel.